



SSWの相談の流れ



申込み

- 学校にご連絡ください
- 校長・副校長・養護教諭・担任など話しやすい先生にご相談ください

紹介

- 中学校区ごとに担当があり、各学校を巡回しております。担当よりご連絡いたします

初回面談

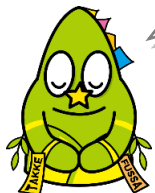
- お話をお聞かせいただき今後の方向性を一緒に検討いたします

継続

- 相談や家庭訪問を継続したり、適切な機関と連携や同行したりします

終了

- 問題解決や状況が改善するなどしたら、相談の終了を一緒に決めます



相談できるかな？と迷ったときはお気軽にご連絡ください。

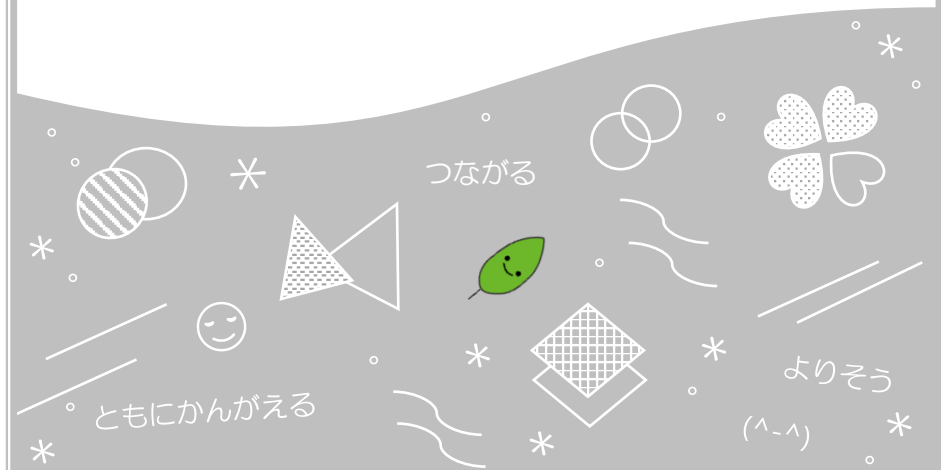
言いにくいと感じることや何をどうしたらいいかわからないことなどもお話を聞かせてください。一緒に考えます。



福生市
教育委員会

School Social Worker

スクールソーシャルワーカー のご案内



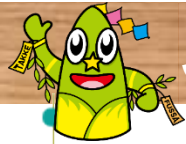
* 福生市教育相談室 *

* TEL 042-551-7700 *

* こども応援館1階 *

* 福生市北田園 2-5-7 *





こんにちは！スクールソーシャルワーカーです！

● スクールソーシャルワーカー（SSW）とは？ ●

SSW は、社会福祉の専門知識・技術を活用し、さまざまな困りごとを抱えた児童・生徒や家族を支えるための専門職です。

こども本人の気持ちを尊重しつつ、抱えている悩みや課題の解決に向け、家庭や学校・地域の関係機関と協力、連携しながら児童・生徒を取り巻く環境に働きかけます。



● どんなことを相談できるの？ ●

- 学校のこと
不登校・登校しぶり・いじめ・クラスや集団になじめないなど
- 家庭のこと
経済的な事情がある・家族との関係に悩んでいるなど
- こども本人のこと
友達とのトラブルが多い・生活リズムが乱れている・非行など



● 相談するとどんなことをしてくれるの？ ●

- 学校や関係機関などとの橋渡し
- 必要に応じて家庭訪問をし、こどもとお話をしたり一緒に活動や学習をし、こどもと関係を作ります。
- 安心して過ごせる場所を一緒に探します。
- こどもや家庭に必要な情報をお伝えします。
- こどもの気持ちを尊重し、本人の希望に寄り添い、周りにその気持ちを伝えます。
- 登校支援や病院同行、進学手続きのお手伝いなど、こども本人やご家庭が不安な部分に寄り添い、福祉的なお手伝いをします。
- 一人ひとりがその人らしく自分の力を発揮できる環境を一緒に考えます。

