

## 福生市プレミアム付商品券

# プレミアム率 30%

### 10,000円で13,000円分ご利用可能!

A 券 全店共通券

B 券 大型店を除く店舗専用券



+

物価高騰  
対策事業!

### 販売価格 1冊 10,000円

1冊あたり A 券 13枚 + B 券 13枚 ▶ 計 26枚

※ A 券のみ、B 券のみの購入は不可

### 対象 市内在住の方

### 申込期間 6月1日(月) ~ 15日(月)

### 利用期間 7月17日(金) ~ 12月31日(木)

◀◀ 詳細は 2 面へ続く! ▶▶



物価高騰  
対策事業!

# プレミアム付商品券 を販売します!

## プレミアム付商品券購入までのスケジュール

6月1日(月)

6月15日(月)

6月末

◎申込受付開始

◎申込受付終了

◎通知発送

次のいずれかの方法で1人1回のみ、お申し込みください!

おすすめ!

・オンライン申請

チラシ等に掲載している二次元コードから必要事項を入力して申請してください。

※6月1日(月)から開設



・はがき申し込み(当日消印有効)

広報ふっさ6月1日号とともに、専用はがき付きのチラシを全戸配布します。

専用はがきに必要事項を記入し、85円切手を貼って郵送(郵便はがきも可)



申込多数の場合は抽選

申し込みは1人3冊までですが、ご希望の冊数を購入できない場合があります。

購入引換通知をご確認ください

抽選の有無に関わらず、購入できる方へ購入場所や購入方法等を記載した通知を6月末から順次発送します。

◎6月上旬からはがき付きチラシを市内公共施設でも配布

再度ご確認ください!

7月1日(水)

7月16日(木)

◎商品券販売開始

◎商品券販売終了

販売期間内に必ずご購入ください!

申込時に希望された市内全6か所のいずれかの郵便局で購入してください。なお、現金のみの販売となります。



○1冊10,000円(13,000円分利用可能)での販売です。

○A券(全店共通)・B券(大型店を除く店舗専用)各13枚計26枚のセット販売のため、A券のみ、B券のみの購入はできません。

○利用可能店舗等の詳細は、HPをご覧ください。



人権の上相談を  
ご利用ください

6月1日(月)は「人権擁護委員の日」です

法務大臣から  
委嘱を受けた  
4名の「人権擁護  
委員」が「人権身  
の上相談」を実  
施しています。  
不当な差別や迫害、いじ  
め、相隣間のトラブル、嫌  
がらせなど、身の回りで起  
きた人権に関する問題でお  
困りの事がありましたら、  
お気軽にご相談ください  
(秘密厳守)。



**相談日時** 原則、偶数月第一水曜日、奇数月第二金曜日  
午後1時30分～4時30分  
(次回は6月3日(水)に実施)

**場** 市役所1階第一相談室  
(1番秘書広報課広報広聴係内)

※来庁が難しい場合はお問  
い合わせください。  
**申** 受付中。直接または電話  
で秘書広報課広報広聴係  
551・1529へ。

証明書等コンビニ交付サ  
ビス一時停止のお知らせ



税年度更  
新作業に伴  
い、証明書  
等コンビニ交付サ  
ビスを  
次のとおり停止します。ご  
不便をおかけしますが、ご  
理解、ご協力をお願いしま  
す。

停止機能 税証明書

6月1日(月)～3日(水)

総合窓口課 551・1595

固定資産税に関する  
お知らせ



5月の納税のお知らせ



5月は、固  
定資産税(都市  
計画税(第1  
期)、軽自動車  
税)の納期です。納期限は6  
月1日(月)ですので、お忘れ  
のないようご納付ください。  
※納期を過ぎると延滞金が

6月の無料相談				
相談内容	実施日	時間	場所	備考
人権の上相談 ・行政相談	3日(水)	午後1時30分 ～4時30分	市役所1階 第一相談室 (1番秘書広 報課広報広 聴係内) ※来庁が難 しい場合は お問い合わせ ください。	予約制、先着6人(1人30分) ※相談日1か月前から電話で 秘書広報課広報広聴係へ。
登記相談	4日(木)			
相続・遺言等 暮らしの手続き 相談	9日(火)			
税務相談	25日(木)			
法律相談	6日(土)・10日(水)・17日(水)・24日(水)	午後1時30分 ～4時	市役所1階 第一相談室 (1番秘書広 報課広報広 聴係内) ※来庁が難 しい場合は お問い合わせ ください。	予約制、先着6人(1人30分) ※相談日6日前から電話で 秘書広報課広報広聴係へ。
交通事故相談	18日(木)			
少年相談	19日(金)			
介護保険相談	毎週月・火・木・金曜日	午前9時～正午 午後1時～4時	市役所1階 介護福祉課	介護福祉課介護保険係 551・1764
子どもと家庭 の総合相談	毎週 月～土曜日	午前8時30分 ～午後5時15分 ※水曜夜間開庁 あり	子ども家庭 センター(保 健センター2 階)	子どもと家庭の相談・児童虐待 に関すること 子ども家庭センター課子ども 家庭支援係 539・2555
教育相談		午前8時30分 ～午後5時15分	教育相談室 (子ども応援 館)	教育についての悩み全般に 関すること※要事前予約 教育委員会教育相談室 551・7700
消費者相談	毎週月・水・金曜日	午前10時～正午 午後1時～4時	消費者相談室 (もくせい会 館1階)	シティセールス推進課 産業活性化グループ 551・1699

※K S I官公庁オークション

インターネット公売スケジュール

申込期間	5月29日(金)午後1時～ 6月15日(月)午後11時
公売物件 下見会	6月11日(木)・12日(金)午前 9時～午後5時
入札期間	6月23日(火)午後1時～ 25日(木)午後11時

差押財産のインターネット  
公売にご参加ください

市では、市税  
等の滞納処分と  
して差し押さえ  
た動産を現金化  
するため、インタ  
ーネット形式で  
の公売を表のと  
おり行います。



住民基本台帳閲覧状況を公表します

総合窓口課 551・1595

住民基本台帳法第11条の2第1項の規定による住民基本台帳の令和7年度閲覧状況を、同条第12項の規定に基づき公表します。

番号	閲覧申出者	利用目的の概要	閲覧日	閲覧範囲
1	一般社団法人中央調査社 会長 境克彦	NHK放送文化研究所委託による「2025年全国放送サービス 接触動向調査(テレビ・ラジオなどがどのように見聞きされ ているかをおたずねする調査)」	5月13日	武蔵野台二丁目
2	一般社団法人中央調査社 会長 境克彦	野村総合研究所委託による「テレビ視聴に関する調査」	5月20日	大字熊川
3	自衛隊福生募集案内所 所長 田淵大介	自衛官等募集に関する広報	5月26日 ～29日	全域
4	一般社団法人輿論科学協会 理事長 井田潤治	東京都政策企画局委託による「男女平等参画に関する世論 調査」	7月1日	大字熊川
5	一般社団法人輿論科学協会 理事長 井田潤治	東京都政策企画局委託による「令和7年度都民生活に関す る世論調査」	7月1日	加美平二丁目
6	一般社団法人中央調査社 会長 境克彦	内閣府大臣官房政府広報室委託による「社会意識に関する 世論調査(附帯調査:孤独・孤立対策)」	7月31日	南田園二丁目
7	株式会社綜研情報工芸 代表取締役社長 本山幸二	東京消防庁委託による「消防に関する世論調査」	8月20日	志茂
8	一般社団法人中央調査社 会長 境克彦	NHK放送文化研究所委託による「全国メディア意識世論調査 (テレビやインターネットの利用についておたずねする調査)」	9月11日	南田園二丁目
9	株式会社ヒト・コミュニケーションズ 代表取締役社長 花堂哲	東京都スポーツ推進本部委託による「令和7年度都民のス ポーツ活動に関する実態調査」	10月16日	武蔵野台二丁目 34
10	株式会社ナビット 代表取締役 福井泰代	消費者庁委託による「令和7年度消費者意識基本調査」	10月27日	大字熊川
11	一般社団法人中央調査社 会長 境克彦	内閣府政策統括官による「性的指向及びジェンダーアイデ ンティティの多様性に関する意識調査」	10月28日	大字熊川
12	パシフィックコンサルタンツ株式会社 代表取締役社長執行役員 大本修	東京都デジタルサービス局による「令和7年度スマートフォ ン利用状況調査」	12月25日	大字熊川、武蔵 野台一丁目
13	株式会社日本リサーチセンター 代表取締役社長 杉原領治	東京都子供政策連携室委託による「令和8年『とうきょうこ どもアンケート』」	2月16日	大字熊川

HPに公売物件  
写真が掲載され  
ています。  
QRコードを  
スキャンして  
申込  
期間中にK S I官公庁オ  
ークションHPからご参加くだ  
さい。

※事前登録が必要です。  
▼公売物件下見会を  
開催します  
今回のインターネット公  
売に出品する物件の下見会  
を開催します。出品する物  
件の実物を直接ご覧いた  
だ  
けます。入札をお考えの方  
は、ぜひお越しください。  
場 市役所1階ロビー  
注 インターネット公売は、  
市税等の納付状況によって  
中止になる場合もあります。  
問 収納課 551・1578

### 第76回福生七夕まつり

## アルバイトスタッフ 募集します!

福生七夕まつりでは、イベントを手伝っていただけるアルバイトスタッフを募集しています。

**日** 8月6日(木)午後1時~4時  
8月7日(金)午後1時~午前0時  
8月8日(土)午後1時~午前0時  
8月9日(日)午後1時~午前0時  
8月10日(月)午前9時~午後4時  
8月11日(火)午前9時~午後4時

**場** 福生市内  
**対** 高校生以上で、2日以上勤務できる方  
**定** 80人程度


**賃金(時給)**  
①午前9時~午後10時 1,500円  
②午後10時~午前0時 2,500円  
※②の応募は18歳未満不可

**内** 駐車場ライン引き、ごみ袋回収、事務補助、ごみ拾い等

**試験方法** 面接  
**面接日** 6月22日(月)~26日(金)

**他**  
・Tシャツ、交通費等の支給があります。  
・18歳未満の方は保護者の同意書のご提出が必要です。

**申** 受付中。6月12日(金)午後5時までに、電話で福生七夕まつり実行委員会事務局(シティセールス推進課内) ☎551・1699へ。



### ▼追納をおすすめします

国民年金保険料の免除や納付猶予・学生納付特例の承認を受けた期間がある場合、保険料を全額納付した場合と比べ、将来の老齢基礎年金の受給額が少なくなります。

そこで、老齢基礎年金の受給額を増やすために、10年以内であれば、これらの期間の保険料をさかのぼって納める(追納すること)ができます。

ただし、免除等の承認を受けた期間の翌年度から起算して3年度目以降に追納すると、当時の保険料額に一定の



加算額が上乗せされます。また、追納された保険料は社会保険料控除の対象となり、所得税・住民税が軽減されます。

追納のお申し込みは市役所1階5番保険年金課または、電話でねんきん加入者ダイヤル ☎0570・003・004へ。

**他** 詳細は、HPをご確認ください

**問** 保険年金課 保険年金係 ☎551・1670

**クビアカツヤカミキリの防除について**



クビアカツヤカミキリは、幼虫がサククラや

**▼駆除に協力いただいた方に奨励品をお渡しします**

市内でクビアカツヤカミキリの成虫を駆除した方に、10匹につき福生市共通商品券(500円分)をお渡しします。

**日** 6月1日(月)~8月31日(月)

**申** 平日開庁時間中に捕殺したクビアカツヤカミキリの成虫をビニール袋等に入れて、市役所第二棟2階環境政策課環境政策係へ提出し、捕殺した場所を教えてください。確認後に奨励品をお渡しします(申請上限1人あたり100匹)。

**他**  
・交付上限に達した場合、早期に終了する場合があります。  
・持ち込みは1匹から可。スタンプカードをお渡し

ウメ、モモなどの樹木の中に入り込み、木の内部を食い荒らしてしまう特定外来生物です。加害された木は枯死等の被害が出る恐れがあります。

**▼クビアカツヤカミキリの防除を実施します**

多摩川堤防沿いの桜並木などでクビアカツヤカミキリが確認されていることから、多摩川堤防沿いの桜並木で被害を受けた樹木を中心に防除を実施します。

**日** 6月中旬ごろ~10月中旬ごろ

**場** 多摩川堤防沿い桜並木(北田園一丁目・二丁目、南田園一丁目~三丁目)の永田橋通りから睦橋通りの区間)

**環境学習講座「市街地に現れる野生動物」について学びます!**

生態学について詳しい東京農工大学大学院の小池教授が、野生動物の生態について講演します。昨年全国各地で大きな話題となったクマや、市内や近隣自治体で目撃されているイノシシやシカなどについて、現況を知り対応を学びましょう。

**日** 6月27日(土)午前10時~11時30分

**場** 市民会館・公民館3階第4・第5集会室

**対** 市内在住・在勤・在学の方

**定** 先着25人

**講** 小池伸介氏(東京農工大学大学院農学教授)

**主** 催 福生市環境市民会議

**協** 賛 福生市地球温暖化対策推進協議会

**申** 受付中。6月26日(金)午後5時までに、直接または電話でふっさ環境市民会議事務局(環境政策課環境政策係) ☎551・1718へ。

クビアカツヤカミキリの成虫を持ち込む際は首周(胸部)の赤い部分が確認できる状態にし、ペットボトルなどの取り出しにくい物に入れるのはお控えください。

**問** 環境政策課環境政策係 ☎551・1718

**環境月間「開催イベント」のご案内**

**▼身近な環境について活動する市民団体の展示**

ふっさ環境市民会議・関連市民団体による環境についての取組活動状況をパネル展示等で紹介します。

**日** 6月1日(月)~11日(木)午後3時

**場** 市民会館公民館1階ロビー

※直接お越しください。

**問** ふっさ環境市民会議事務局(環境政策課環境政策係) ☎551・1718



**▼第26回金曜会水彩画展**

教室での静物画や野外スケッチ風景画など、会員が楽しく描いた絵を展示します。

**日** 5月20日(水)~24日(日)午前10時~午後5時(初日は午前11時から)

**場** 福生市プチギャラリー

※直接お越しください。

**問** 金曜会(大竹) ☎080・31761173

**▼西東京合唱団2026演奏会**

混声合唱団による演奏会です。

**日** 5月31日(日)午後1時30分(1時開場)

**場** 市民会館小ホール(つつじホール)

**費** 500円

**曲** レクイエム(ジョン・ラッター作曲)ほか

**申** 受付中。電話で西東京合唱団(松岡) ☎090・65464592へ。

市民のひろば

**福生市観光案内所 くるみる ふっさ**

**ガイドツアー**

**福生で天然ほたる観賞の夕べ**

自然環境豊かな玉川上水周辺で、天然ゲンジボタルを観賞してみませんか。ほたるの種類や生態などについて学んだ後、天然ほたるが飛び交う幻想的な世界へご案内します。

**日** 6月20日(土)・27日(土)午後6時30分~8時ごろ(6時15分受付開始)

**定** 各回20人(申込多数の場合は抽選)

**費** 500円

**持** 懐中電灯、虫よけスプレー、食べ物、飲み物、ごみ袋、筆記用具(雨天の場合は着替え、雨具)

**服装** 長袖長ズボン、薄手のアウター

**講** ほたる有識者

**注** 天然ほたるのため、気象条件によりほたるの飛翔が見られない場合があります。

**他**  
・抽選結果および集合場所等は、当選者の方に連絡します。  
・集合場所へは車でお越しいただけます。

**申** 受付中。6月16日(火)までに、オンライン申請または電話で福生市観光案内所くるみるふっさ ☎530・2341へ。

### 福生市観光案内所 くるみる ふっさ

## ガイドツアー

### 福生で天然ほたる観賞の夕べ

自然環境豊かな玉川上水周辺で、天然ゲンジボタルを観賞してみませんか。ほたるの種類や生態などについて学んだ後、天然ほたるが飛び交う幻想的な世界へご案内します。

**日** 6月20日(土)・27日(土)午後6時30分~8時ごろ(6時15分受付開始)

**定** 各回20人(申込多数の場合は抽選)

**費** 500円

**持** 懐中電灯、虫よけスプレー、食べ物、飲み物、ごみ袋、筆記用具(雨天の場合は着替え、雨具)


**服装** 長袖長ズボン、薄手のアウター

**講** ほたる有識者

**注** 天然ほたるのため、気象条件によりほたるの飛翔が見られない場合があります。

**他**  
・抽選結果および集合場所等は、当選者の方に連絡します。  
・集合場所へは車でお越しいただけます。

**申** 受付中。6月16日(火)までに、オンライン申請または電話で福生市観光案内所くるみるふっさ ☎530・2341へ。



### 市内の散策に! 「HELLO CYCLING」の電動アシスト自転車をご利用ください

「HELLO CYCLING」のステーションであれば市外でも返却ができますので、陽気が良くなるこれからの季節、ちょっとしたお出かけに最適です! 近隣では昭島市や立川市、武蔵村山市などにもステーションが設置されています。

**利用方法** 「HELLO CYCLING」のアプリをダウンロード・会員登録し、乗りたい場所の近くでステーションを検索・予約することで利用できます。

**他** 料金等の詳細は、HPで確認してください。

**問** <事業全体について> 環境政策課環境政策係 ☎551・1718  
<利用方法等サービスについて> HELLO CYCLING お客様サポート窓口 ☎050・3821・8282 (毎日午前9時~午後6時)



## 第24回 ふっさ環境フェスティバル

### めざそう! サステナブル FUSSA ☆

▼多摩川中央公園で、食べて、遊んで、学ぼう!

環境に配慮して活動している43団体がブースを出展します。動物とのふれあいや伐木を使った棒投げ遊びなど体験ブースも充実!

📅6月7日(日)午前10時~午後3時(小雨決行)


📍多摩川中央公園げんき広場(牛浜駅西口から徒歩15分)  
※徒歩や自転車、公共交通機関で来場いただき、環境配慮にご協力ください。

📄詳細は、広報ふっさ6月1日号でお知らせします。

▼マスのつかみ取り

📅6月7日(日)

🕒次のいずれかの回  
①午前10時30分~  
②午前11時~  
③午前11時30分~



📄お問い合わせ: 551-1718

### 「充電電池(リチウムイオン電池など)・スプレー缶」や「水銀を含むごみ」は分別をしないと大変危険です!

▼充電電池やスプレー缶等

充電電池を内蔵しているスマートフォン、モバイルバッテリー、加熱式タバコ、電動ひげそり、電動歯ブラシやスプレー缶、カセットガス、ライターなどが**適正**

・「容器包装プラスチック」に混入して  
・「燃やせないごみ」に混入して  
・火↓消火等を行い収集に遅れが発生

・「小型家電」に混入して

・「容器包装プラスチック」に混入して  
・「燃やせないごみ」に混入して  
・火↓消火等を行い収集に遅れが発生

・「小型家電」に混入して

### 子育てに適した集合住宅の整備費用を助成しています

子育てに適した環境を選ばしやすき環境づくりに寄与することを目的に、広さや安全性等を備えた優良な集合住宅として都知事が認定をする集合住宅(東京子どもすくすく住宅)を市内に新築や改修をする際、整備費用の一部に市独自の助成を行っています。

📄助成の主な要件

- ・東京子どもすくすく住宅セーフティモデルの認定を10年以上継続する集合住宅であること(新築の場合は、全戸数の5分の1以上が認定を受けていること)
- ・申請者は、集合住宅の所有者等で、東京子どもすくすく住宅の設計認定を受けた事業者であること

📄助成金額

- ・新築分譲住宅の場合  
1戸当たり156,200円
- ・新築賃貸住宅の場合  
1戸当たり625,000円
- ・改修分譲住宅の場合  
1戸当たり312,500円
- ・改修賃貸住宅の場合  
1戸当たり812,500円

※金額は上限額。1申請当たりの助成上限額は625万円

📄申請は、都への事前相談が必要。詳細は、HPをご覧ください。

📄お問い合わせ: 551-1961

📄お問い合わせ: 552-1621

### おり工場での処理過程で発生した火災・破損、消火による機械設備の水没で工場が稼働停止

乾電池、蛍光灯(LEDを除く)、水銀体温計、水銀血圧計などの水銀を含むごみが燃やせるごみに混入したまま焼却してしまうと、排ガス中の水銀濃度が規制値を超えて、焼却炉が非常停止し、復旧までに多大な時間と費用がかかるなど、市民生活に大きな影響を及ぼす恐れがあります。

安全で安定的なごみ処理を行うためにも、水銀を含むごみは、必ず「有書ごみ」で出してください。

📄お問い合わせ: 552-1621

📄お問い合わせ: 551-1961

## 優良住宅 取得推進事業について

一定の条件を満たす新築住宅を取得した方に対し、最大50万円の助成を行っています。

また、助成対象者が住宅ローン「フラット35」を利用する場合、金利引き下げの優遇を受けられます。

📄対象住宅の主な要件

- 市内に存する「長期優良住宅」の認定を受けた住宅であること
- 令和3年1月2日~令和8年1月1日の間に建築された住宅であること
- 住宅の居住の用に供する部分の延べ床面積が90㎡以上(マンション等区分所有住宅の場合は専有部分が70㎡以上)であること
- 中古住宅でないこと

📄対象者の主な要件

- 対象住宅に課された固定資産税・都市計画税の納税義務者であること
- 固定資産税・都市計画税課税年度の末日(3月31日)時点において16歳以下の子がいること
- 1月1日~12月31日の1年間、対象住宅に継続して子と同居している親であること

○市税の滞納がない

📄助成金額 家屋に係る固定資産税・都市計画税相当額(上限10万円/年間)

📄助成期間 次のいずれか早い年度まで

- 対象住宅の固定資産税・都市計画税の課税初年度から5年度
- 子の全員が年度中に16歳に達する年度

📄必要書類の事前提出 申請に先立ち、必要書類の事前提出をお願いします。事前提出は、郵送、窓口、オンラインから申請期間以外も受け付けています。

📄申請手続 事前提出ができる必要書類のほか、申請期間中に申請書などの提出が必要です。令和8年度の申請期間は、固定資産税・都市計画税の最終納期限の翌日(令和9年3月1日)から3月31日(水)までです。

📄他 申請に必要な書類や要件等の詳細は、HPをご覧ください。

📄お問い合わせ: 551-1961

### 6月の資源回収予定

実施団体	実施日
二小 PTA 鍋一支部	7日(日)
牛浜第一町会	
本町第七町会	
本町第八第一町内会	14日(日)
富士見台町会	
南田園二丁目町会	
牛浜第二町会	
志茂第二町会	
本町町会	21日(日)
本町第八第二町内会	
内出子供会	28日(日)
福生一中 PTA 武蔵野支部	
原ヶ谷戸町会	
鍋ヶ谷戸第二町会	28日(日)
熊川牛浜町会	

収集地域は実施団体地域内です。天候などにより変更する場合があります。

📄詳細は、実施団体にお問い合わせください。

📄お問い合わせ: 551-1968

### 令和8年4月の航空機騒音測定回数

測定場所	熊川1571番地先誘導灯付近		福生市役所屋上	
	測定回数	前年同月比	測定回数	前年同月比
測定回数	1,067	-156	212	66
昼間(午前7時~午後7時)	766	-89	142	66
夕刻(午後7時~午後10時)	271	-70	64	-4
夜間(午後10時~午前7時)	30	3	6	4
最高音圧レベル(デシベル)	104	-9	90	-2
時間帯補正等価騒音レベル(デシベル)	63	-3	45	-1

📄お問い合わせ: 551-1522

### ペアレントメンターとは どんな人?



ペアレントメンター(発達障害のある子どもを育てている先輩保護者)を知り、悩みや経験を共有し、孤立を防ぎ、前向きな子育てを支援します。

の遺産相続・財産管理・遺言書作成・人権擁護・成年後見などについて、弁護士が相談に応じます。

6月17日(水)午後2時～4時

場 福祉センター相談室  
対 高齢者・障害者やその家族など

定 先着3人

※初めての相談の方に限ります。相談内容は秘密厳守。

申 5月20日(水)から、直接または電話で福生市社会福祉協議会・成年後見センター

福生 552・5027へ。

### 老人福祉センター教養講座

#### ①ビーズでお花を 作ってみよう!



ビーズを使って可愛らしく素敵なお花と一緒に作ってみませんか?

5月29日(金)午後1時30分～3時30分

場 福祉センター地下研修室  
対 市内在住の60歳以上の方

定 先着10人

費 600円

持 はさみ、ビーズが入れる平らな箱(細かいビーズを使うため)、老眼鏡(必要な方)、印鑑(認印可)

講 野口美恵子氏

注 お花の色は異なります。

#### ②みんなで楽しく 縁起でもない話をしよう!

介護保険の使い方やパソコンでシミュレーターを使って

実際どれくらいお金がかかるのか考えます。

5月28日(木)午後1時30分～3時30分

場 福祉センター2階学習集会所  
対 市内在住の60歳以上の方

定 先着30人

講 佐藤イコ子氏

③心・体ほぐし体操  
身体の12か所の関節をつなぐ筋のストレッチ、身体の左右上下半身のバランスなど体幹を鍛えて整えます。



6月10日(水)

1部 午前9時15分～10時15分(初心者向け)

2部 午前10時30分～11時30分(心・体ほぐし体操経験者向け)

※2部は過去に同体操に参加した方のみ

場 福祉センター2階学習集会所  
対 市内在住の60歳以上の方

定 各都先着30人

費 200円

持 印鑑(認印可)、長めのタオル(首にかけられる長さ)、飲み物

講 スポーツ整体師

#### ①③共通

5月19日(火)から、直接または電話で福生市社会福祉協議会施設サービスマネジメント係

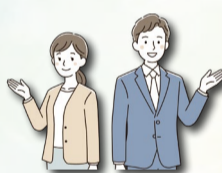
552・2121へ。

## 郷土資料室からのお知らせ

問 郷土資料室 ☎ 530・1120

### 福生の歴史を未来につなぐ文化財・史跡ガイドボランティア養成講座「イチから学ぶガイドボランティア」参加者募集

福生の歴史や文化財について学び、市内外の方に文化財や史跡について親しみ、楽しめるよう、案内をしていただく文化財・史跡ガイドボランティアの養成講座を開催します。



で、原則として全10回講座を受講でき、積極的に文化財・史跡ガイドボランティアとして活動できる方を歓迎

定 先着20人  
持 筆記用具  
講 福生市教育委員会学芸員等

申 受付中。6月26日(金)までに、オンライン申請、直接または電話で郷土資料室へ。



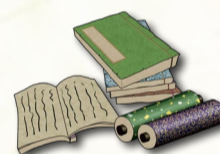
日場内 下表をご確認ください。

対 市内在住・在勤・在学の方  
※文化財・史跡に関心をお持ちの方

日時	場所	内容
6月27日(土)午前10時30分～正午	S&D たまぐー福生中央図書館2階会議室	ボランティアおよび養成講座の概要、目標確認、自己紹介、郷土資料室展示解説
7月18日(土)午前10時30分～正午	旧ヤマジュウ田村家住宅	福生の歴史(講座)
8月22日(土)午前10時30分～正午	S&D たまぐー福生中央図書館2階会議室	古民家解説、ガイドに役立つスキル(講座)
9月19日(土)午前10時30分～正午	市内各所	文化財保護制度と福生市の文化財の概要(講座)
10月24日(土)午前10時30分～正午	市内各所	ガイドで役立つ! 神社仏閣・文化財の個別解説(講座)
11月21日(土)・26日(木)・28日(土)午前9時30分～正午	市内各所	文化財・史跡ガイドツアー体験 ※いずれか1日必修
12月19日(土)午前10時30分～正午	市内各所	ガイドツアーに参加しての現役ボランティアとの意見交換会
令和9年1月23日(土)午前10時30分～正午	S&D たまぐー福生中央図書館2階会議室	文化財・史跡ガイドツアー模擬演習準備(グループワーク)
令和9年2月20日(土)午前10時30分～正午	市内各所	文化財・史跡ガイドツアー模擬演習発表、現役ボランティアとの意見交換会
令和9年3月27日(土)午前10時30分～正午	市内各所	博物館でボランティアをすること(仮)(講座)、閉講式

### 古文書学習会(実践編)「日記に学ぶ福生の歴史」(第二十五期) 参加者募集

古文書学習会の実践編として、福生市に伝わる江戸時代の名主の日記をくずし字から読み解き、福生の歴史を学びます。



2か月ごとに3回程度の学習を通し、くずし字になれるとともに、当時を生きた人々の生の声を学んでいきます。第二十五期からの参加も可能です。

6月6日(土)・20日(土)、7月11日(土) 午後2時～3時30分

場 S&D たまぐー福生中央図書館2階会議室

対 古文書の読み方の基礎を習ったことのある方

定 先着20人程度

講 日野さよ子氏(福生古文書研究会会長、元文化財総合調査員)

申 5月19日(火)午前10時から、直接または電話で郷土資料室へ。

### 企画展示「栗原一郎展」

福生市出身の栗原一郎氏は、シェル美術展や安井賞展で入賞するなど、現代洋画家として高い評価を受けています。



本展示では、市で所蔵する作品を展示します。また、栗原氏のご家族のご協力により、スケッチブックや愛用の画材など貴重な資料を公開します。

5月30日(土)～7月12日(日)午前10時～午後5時(月曜休館日※月曜日が祝日の場合は翌平日)

場 郷土資料室

※直接お越しください。

#### ▼企画展示関連事業「ミュージアムトーク」

展示担当学芸員による展示の解説を行います。

6月27日(土)午後2時～2時30分

場 郷土資料室

※直接お越しください。

講 教育委員会学芸員

### 市役所出張展示「バードカービングと福生の鳥たち」

バードカービングとは、鳥の姿を正確に再現した木彫りの模型のことです。

本展示では、郷土資料室で所蔵するバードカービングの作品を展示します。また、市内で見られる鳥類をばく製や写真で紹介いたします。

6月1日(月)～8月29日(土)市役所開庁時間

場 市役所1階情報スペース

※直接お越しください。



## 目指せデジタルシニア!

# スマホで写真を撮ってみよう!

スマートフォンを持っているけれど、「写真の撮り方がよく分からない」「撮った写真をどう整理すればいいの?」と悩んでいませんか?

スマートフォンのカメラ機能を使いながら、楽しく基本操作を学びます。一つ一つ丁寧にお手伝いするので、操作が初めての方でも大丈夫です。

また、各コースの学習成果を公民館3館合同で発表します。



	本館コース (午後1時~3時)	松林コース (午後2時~4時)	白梅コース (午前10時30分~午後0時30分)
第1回	7月1日(水)	7月2日(木)	7月9日(木)
第2回	7月8日(水)	7月9日(木)	7月16日(木)
第3回	7月15日(水)	7月16日(木)	7月23日(木)
第4回	7月22日(水)	7月23日(木)	7月30日(木)
第5回	7月29日(水)	8月6日(木)	8月13日(木)
第6回	8月19日(水)	8月20日(木)	8月27日(木)
第7回	9月5日(土)学習成果発表会		
第8回	9月9日(水)	9月10日(木)	

**場** さくら会館、松林会館、白梅会館  
**対** 市内在住・在勤の65歳以上でスマートフォンをお持ちの方

**定** <本館コース> 15人  
<松林コース・白梅コース> 各10人  
※申込多数の場合は抽選

**持** 筆記用具、お使いのスマートフォン  
**申** 5月19日(火)~6月14日(日)の間に、オンライン申請または午前9時~午後5時の間に、直接または電話で公民館公民館係、公民館松林分館、公民館白梅分館へ。

**注** 重複してのお申し込みはできません。  
**▼学習成果発表会を開催します(予定)**  
**日** 9月5日(土)午後  
**場** 市民会館・公民館1階展示スペース  
**他** 詳細は、別途お知らせします。

**問** <本館コース> 公民館公民館係 ☎ 552・2118  
<松林コース> 公民館松林分館 ☎ 552・3624  
<白梅コース> 公民館白梅分館 ☎ 553・3454

### HIV検査、梅毒検査のご案内

西多摩保健所では都の「HIV検査・相談月間」の時期に合わせて、HIV検査を実施します。

併せて、梅毒検査も受けられます。また、常時エイズや性感染症に関する相談に応じます。



**検査日時** 6月2日(火)午後2時~3時30分  
**結果日時** 6月9日(火)午後2時~3時  
**場** 西多摩保健所2階(青梅市東青梅1-167-15)  
**検査内容** HIV抗体検査、梅毒抗体検査  
※希望者には性感染症検査(クラミジア感染症、淋菌感染症)も実施

**注** 定 先着15人  
結果の通知は本人来所が必要のため、両日とも来所可能な方のみ検査を受けられます。  
・証明書等の発行はしません。  
・HIV検査で正確な結果を得るために、感染機会があつてから原則60日以上経過してから受けるよう

**注** 毎年5月は認定の切り替え月となりますので、所得額等で前年度該当しなかった場合でも、今年度該当する場合があります。5月中旬に手続きをしてください(支給要件・必要書類などはお問い合わせください)。  
**〈現況届について〉**  
児童手当(提出が必要な

うにしてください。  
・匿名で受けられます。  
**日** 5月19日(火)~6月1日(月)の間に、オンライン申請または電話で西多摩保健所保健対策課感染症対策担当 ☎ 0428・226141へ。

### 児童育成手当の手続きはお早めに!

家庭生活の安定と児童の健全な育成のため、お子さんを養育している方に児童育成手当を支給しています。

**〈児童育成手当(育成手当)〉**  
**対** 18歳に達した年度の末日までの児童を養育している母子家庭・父子家庭の保護者  
**〈児童育成手当(障害手当)〉**  
**対** 次のいずれかに該当する20歳未満の児童を養育している方

- ・おおむね身体障害者手帳1級から2級程度または愛の手帳1度から3程度
- ・脳性まひまたは進行性筋萎縮症

**注** 毎年5月は認定の切り替え月となりますので、所得額等で前年度該当しなかった場合でも、今年度該当する場合があります。5月中旬に手続きをしてください(支給要件・必要書類などはお問い合わせください)。



## 図書館おはなし会

直接会場へお越しください

**▼S&D たまぐー福生中央図書館**

**①おはなし会「おはなしのポケット」**  
**日** 6月6日(土)午後3時~  
**対** 幼児と保護者、小学生  
**出演** ポケット☆ポケット

**②おはなし会**  
**日** 6月10日(水)・24日(水)午後3時30分~  
**対** 幼児と保護者、小学生

**③乳幼児おはなし会「おはなしであそぼ!」**  
**日** 6月2日(火)午前11時~  
**対** 乳幼児と保護者  
**出演** おはなしのもり

**④乳幼児おはなし会**  
**日** 6月23日(火)午前11時~  
**対** 乳幼児と保護者  
**〈①~④共通〉**  
**場** S&D たまぐー福生中央図書館1階  
**問** S&D たまぐー福生中央図書館 ☎ 553・3111

**▼わかぎり図書館**

**①おはなし会**  
**日** 6月11日(木)午後3時30分~  
**対** 幼児と保護者、小学生

**②乳幼児おはなし会**  
**日** 6月17日(水)午前11時~

**対** 乳幼児と保護者  
**〈①・②共通〉**  
**場** わかぎり図書館2階  
**問** わかぎり図書館 ☎ 552・7421

**▼わかたけ図書館**

**①おはなし会**  
**日** 6月17日(水)午後3時~  
**対** 幼児と保護者、小学生

**②乳幼児おはなし会**  
**日** 6月18日(木)午前11時~  
**対** 乳幼児と保護者  
**〈①・②共通〉**  
**場** わかたけ図書館2階  
**問** わかたけ図書館 ☎ 551・0083

**▼武蔵野台図書館**

**①おはなし会**  
**日** 6月17日(水)午後3時30分~  
**場** 武蔵野台図書館3階  
**対** 幼児と保護者、小学生

**②乳幼児おはなし会**  
武蔵野台児童館との共催です。  
**日** 6月17日(水)午前11時~  
**場** 武蔵野台児童館1階  
**対** 乳幼児と保護者  
**〈①・②共通〉**  
**問** 武蔵野台図書館 ☎ 553・8881

方)・児童育成手当の現況届を5月末に送付します。  
**他** 詳細は、同封されている案内をご覧ください。  
**問** 子ども育成課手当助成係 ☎ 551・1737

**福生野球場工事のお知らせ**  
老朽化に伴い、野球場内の改修工事と管理棟の改築工事を実施します。工事に伴い、福生野球場の利用を中止させていただきます。  
工事期間中はご迷惑をおかけしますが、ご理解、ご協力をお願いします。  
**日** 6月29日(月)~令和9年5月31日(月)(予定)  
※工事期間が変更となる場合は、HPなどでお知らせします。

**市民会館からのお知らせ**  
市民会館大ホール(もくせいホール)  
**費** 全席指定  
**〈前売一般〉** 4,000円  
**〈前売18歳以下〉** 2,000円  
**〈友の会〉** 3,600円  
**〈当日一般〉** 4,400円  
**〈当日18歳以下〉** 2,200円

**▼ラヴィリ・イスリヤモフヴァイオリンコンサート&トーク**  
2023年チャイコフスキー国際コンクールで第2位に輝いた、ロシアの若きヴァイオリンの名手です。素敵な演奏をぜひ、お聴きください。  
**日** 6月21日(日)午後2時~

**RAVIL ISLYAMOV**  
6.21(日)  
福生市民会館

**出演** ラヴィリ・イスリヤモフ(ヴァイオリン)、スヴェトラナ・ポノマレワ(ピアノ)  
**曲目** 24のCaprice Op.1より、第24番(ニパガニーニ作曲)ほか  
**申** 受付中。チケットペイ、チケットぴあ、または直接市民会館 ☎ 552・1711へ。

発行・福生市／編集・企画財政部秘書広報課／〒197-8501 福生市本町5-551-1511 (市役所代表)／毎月1日・15日発行

# 保健ガイド

問 保健センター ☎ 552・0061  
 こども家庭センター ☎ 552・0312

事業名	日時	場所	対象・定員
①健康相談	6月4日(木)午前9時30分～11時	市役所1階ロビー	18歳以上の方(高校生を除く) ※直接お越しください。
	6月18日(木)午前9時30分～11時15分	熊川地域体育館	
②ヘルスチェック	6月17日(水)午前9時5分～の指定受付時間	保健センター	18歳以上の方(高校生を除く)・先着20人 ※前回受けた方は1年経ってからお申し込みください。
③育児相談	6月5日(金)午前10時～11時30分の間の指定受付時間	子ども応援館	乳幼児(0歳～就学前児童)と保護者・先着15組 ※2歳未満はフェイスタオルをご持参ください。
④離乳食教室(初期・中期食)	6月10日(水)午前10時～11時30分	こども家庭センター(保健センター2階)	離乳食開始時期の乳児と保護者・先着12組
⑤すくすくベビークラス(ねんねの頃)	6月18日(木)午前10時～11時30分		2か月～5か月ごろの乳児と保護者・先着15組
⑥パパママクラス	6月20日(土)、7月11日(土)		これからパパ、ママになる方・先着16組(1家族2人まで)
	16日(木)午後1時30分～3時30分		
⑦すくすく歯科健診(乳幼児歯科健康診査)	6月3日(水)、7月1日(水)午後1時～2時の間の指定受付時間		3歳11か月になる月までの乳幼児

①②は5月18日(月)から電話で保健センター、⑦は5月15日(金)から電話でこども家庭センターへ。③～⑥は5月15日(金)から下記のオンライン申請でお申し込みください。



③育児相談



④離乳食教室



⑤すくすくベビークラス



⑥パパママクラス

○妊娠届出書の提出および「母子健康手帳」の交付はこども家庭センターです。  
 ※交付時面談は予約制ですので、事前にこども家庭センターへご連絡ください。  
 ○赤ちゃんが生まれたら、出生届と一緒に出生通知票を総合窓口課へ出しましょう。

## 6月の休日診療

開院時間	休日診療	準夜診療	調剤薬局	歯科休日診療
午前9時～正午 午後1時～5時		午後5時～10時		午前9時～正午 午後1時～5時
※受付は診療時間終了の15分前までです。				
7日(日)	福生市休日診療所 福生 2125-3 ☎ 552・0099 ※要予約(受診前に必ずお電話ください。) 午前9時受付開始	羽村市平日夜間急患センター 羽村市緑ヶ丘5-1-2(羽村市役所裏) ☎ 042・555・9999		きたはらファミリー歯科 瑞穂町むさし野2-61-4-103 ☎ 042・533・4180
14日(日)	☎ 552・0099 午前9時受付開始	ひかりクリニック 本町95-3 ☎ 530・0221	ホッタ晴信堂薬局本店 本町95-15 ☎ 530・7953	殿ヶ谷歯科医院 瑞穂町殿ヶ谷906-11 ☎ 042・556・5667
21日(日)	☎ 552・0099 午前9時30分～11時30分、午後3時～4時30分	熊川病院 熊川154 ☎ 553・3001	中村調剤薬局 熊川156-4 ☎ 530・2468	平出歯科医院 福生248-1 ☎ 551・4738
28日(日)	☎ 552・0099 午後1時～3時	ひかりクリニック	ホッタ晴信堂薬局本店	みいだDental Clinic 本町69-5 ☎ 551・0479

### ◆休日・準夜診療受診時の注意点について

○休日・準夜診療を受診する際は、**受診前に必ず医療機関へお問い合わせください。**  
 ○来院人数等によっては、診療ができない場合があります。  
 ○年齢や症状によっては、他医療機関を紹介する場合があります。  
 ○担当医療機関は変更になる場合があります。受診前に二次元コードからHPで最新情報をご確認ください。  
 注 マイナ保険証(マイナンバーカードの健康保険証利用登録を行ったもの)や資格確認書等の被保険者資格が確認できるものをご持参ください。



## 6月の予防接種(BCG)

日 6月19日(金)午後1時～1時45分  
 場 保健センター  
 対 生後5か月～8か月未満(接種は1歳未満まで可能)  
 持 母子健康手帳、予約票  
 他 詳細は、HPをご確認ください。



## 6月の乳幼児健康診査

3か月児、6か月児、9か月児、1歳6か月児、3歳児を対象に乳幼児健康診査を実施しています。  
 他 健診日、対象、受付、持ち物などの詳細は、市からの通知、またはHPをご確認ください。



## 医師会だより

# その不調、甲状腺のせいかも?



「最近、疲れが取れない」、「年のせいか、物忘れが増えた」、「食べていないのに体重が増える」あるいは逆に「しっかり食べているのに痩せる」、「動悸がして汗が止まらない」。そんな体の変化を感じることはありませんか? 実はその症状、甲状腺からのサインかもしれません。

### ○甲状腺は「元気の源」

甲状腺は、喉仏のすぐ下で蝶が羽を広げたような形をした小さな臓器です。ここで作られる甲状腺ホルモンは、全身の代謝を活発にする、いわば体の「元気の源」の役割を担っています。ホルモンの量の変化によって症状が違ってきます。

### ○アクセル全開とノロノロ運転

〈甲状腺機能亢進症(バセドウ病など)〉ホルモンが出過ぎると、アクセル全開でエンジンがフル回転しているような状態になります。動悸、手指の震え、多汗、イライラ、食べているのに痩せるといった症状が現

ます。不整脈の原因になることもあります。〈甲状腺機能低下症(橋本病など)〉ホルモンが不足すると、体の中の動きがスローダウンして、ノロノロ運転の状態になります。倦怠感、顔のむくみ、寒がり、便秘、体重増加などが特徴です。うつ病や認知症と間違われることもあります。

### ○「いつものこと」と諦める前に

甲状腺の病気は、一般に女性に多く、更年期障害や加齢による衰えと勘違いされやすいのも特徴です。しかし、血液検査でホルモンの数値を調べれば、診断は比較的容易につきます。適切な治療を始めれば、驚くほど体が楽になり、これまでの不調が嘘のように元気に過ごせるようになります。首の腫れが気になったり、説明のつかない体調不良が続いたりする場合は、一人で悩まず、お気軽に内科を受診してください。

文責 平沢龍登医師

## 胃・肺がん検診のお知らせ

原則としてセットでお申し込みください。

日 7月14日(火)午前8時30分～正午

場 保健センター

対 市内在住の35歳以上の方(令和8年4月1日現在)

定 120人(申込多数の場合は抽選)

検診方法 検診車による集団検診、バリウムによる胃部X線検査、胸部X線検査

◆次の方は受診できません。

- 誤嚥のある方
- 1年以内に胃・肺を手術した方
- 現在、胃・肺または十二指腸を治療中または経過観察中の方
- 妊娠中の方またはその可能性がある方
- ◆次の方は申し込み前に保健センターへご連絡ください。
- 1年以内に手術(胃・肺を除く)をした方
- その他病気を治療中の方

※当日の問診結果によっては検診が

受診できない場合があります。

申 受付中。5月31日(日)午後10時までにオンライン申請または往復はがき(当日消印有効)でお申し込みください。

### 往復はがきの書き方

〈往信・表〉〒197-0011 福生市福生2125-3 福生市保健センター  
 〈往信・裏〉住所、氏名、生年月日、年齢、電話番号、胃・肺がん検診希望  
 〈返信・表〉住所、氏名  
 〈返信・裏〉無記入

### 注

- ・往復はがき1枚につき1人の申し込みです。記載内容に不備があると受診できませんのでご了承ください。
- ・オンライン申請から申し込みの方はご自身で受診券を印刷していただきます。
- ・受診の結果、精密検査や治療が必要な場合は自己負担となります。
- ・駐車スペースに限りがありますので徒歩、公共交通機関でのご来場をお願いします。

問 保健センター ☎ 552・0061